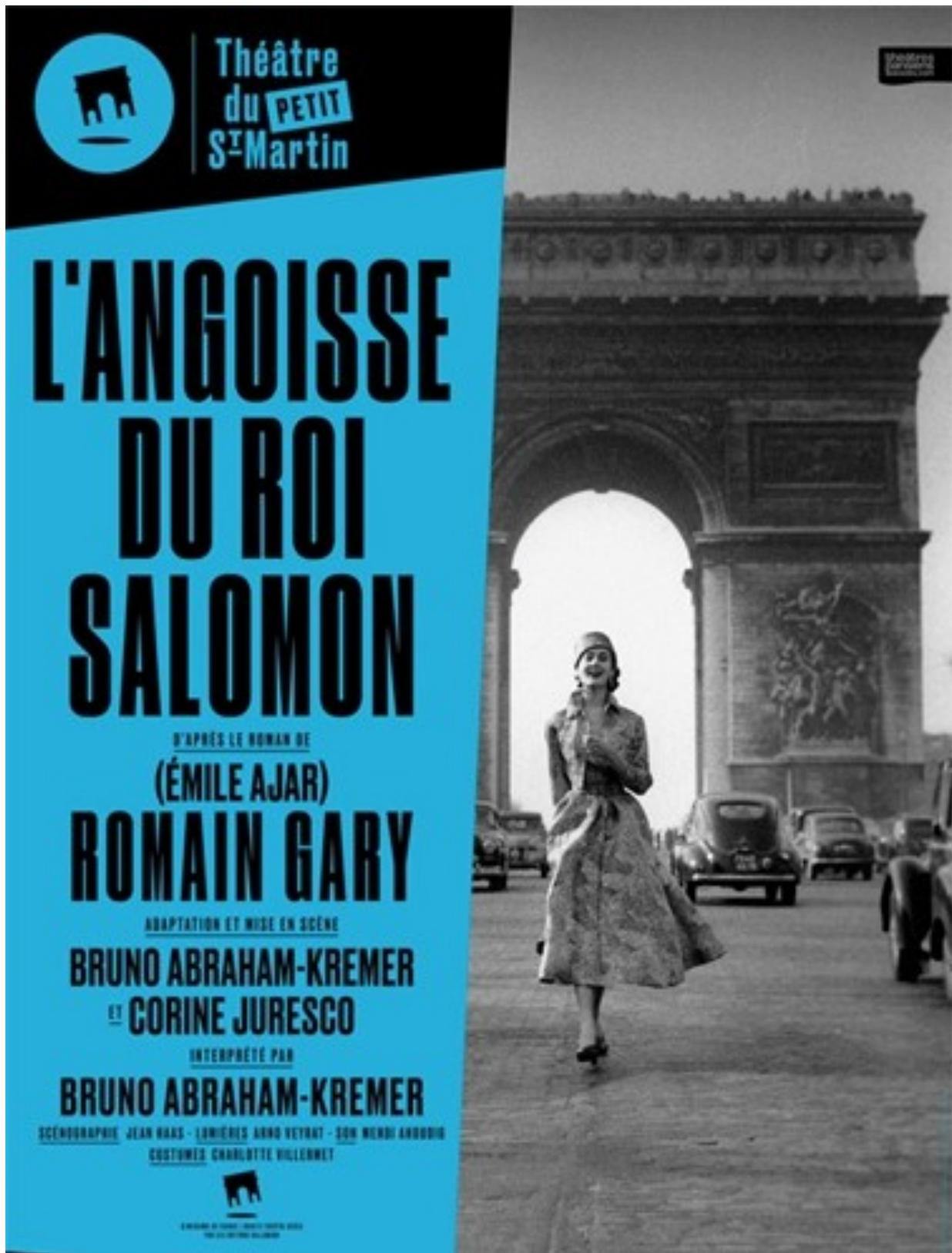


FICHE TECHNIQUE



DÉCOR

DISPOSITIF SCENIQUE

2 lés de moquette noire de 10 m sur 4 m,
disposées de cour à jardin dans sa longueur.

Le décor se compose de 21 éléments dans la **grande version** 7.60 m.
3 éléments retirés (1FJ bis, 5LM bis, 10C bis) donnent la **petite version** 6.60 m.

Dans les 2 versions, la profondeur ne change pas.

Les éléments à la face ainsi que jardin et cour sont de la même largeur, à savoir 0.30 m.
0.60 m pour ceux du lointain.

Un plancher de 2.20 m sur 2.20 m, en 2 parties, au centre du dispositif.

1 petit muret, 2 escaliers et 1 cube complète le dispositif.

1 cyclo de 10 m sur 3.80 m.

1 réflecteur (à la charge du lieu d'accueil)

2 caissons pour les rétroprojecteurs.



DÉCOR

GRANDE VERSION

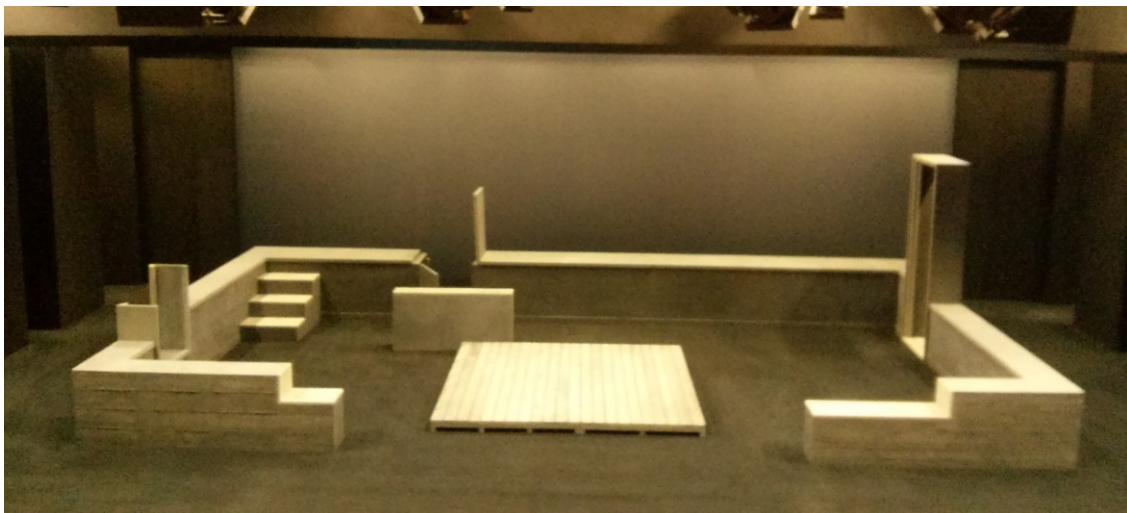
Largeur du décor: 7.60m
Profondeur du décor: 4.75m
(comprenant un escalier de 0.35m, situé derrière le décor lointain cour)

Décor à 1.50 m du bord du plateau.
Cyclo à 1.20 m du décor
Réflecteur à 2.00 m du cyclo

Vue d'ensemble dans la grande version



Vue trappe et porte ouvertes.



DÉCOR

PETITE VERSION

Tournée

Largeur: 6.60m

Profondeur: 4.40m

(comprenant un escalier de 0.35m, situé derrière le décor lointain cour).

Décor à 1 m du bord du plateau.

Cyclo à 0.80 m du décor (1 m si la profondeur le permet).

Réflecteur à 2 m du cyclo (modulable selon la profondeur).

**Les éléments: FJ BIS, 5LM BIS et 10C BIS
sont supprimés dans la petite version
tournée**

ACCESSOIRES DE JEU

1 coupe à champagne (eau de badoit)

1 verre à cidre (1/2 citron + eau minérale)

1 verre à eau (1/2 citron + eau minérale)

1 dictionnaire

1 exemplaire du journal Le Monde (année 78)

1 exemplaire du magazine Le nouvel observateur (année 78)

1 livre: Petit inventaire à l'usage des amateurs

1 livre: Morceaux choisis de Victor Hugo

1 micro hf dans sa protection.

MISE PLATEAU



2 livres



1 verre à champagne



1 magazine



1 journal



1 verre à cidre
1 verre d'eau



1 lampe (repère visuel)



1 dictionnaire



1 micro HF et sa protection

MISE COULISSES

Lointain jardin

- 1 portant pour manteau de monsieur Salomon s.
- 1 table pour le chapeau et la canne
- 1 chaise
- 1 casque pour top régie.

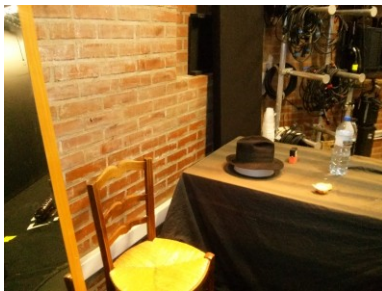
3eme rue à cour

- 1 chaise
- 1 receptacle pour la canne

2eme rue à cour

- 1 chaise pour le manteau

**Il est impératif pour le comédien de se changer rapidement
durant la bascule lumière.**



MISE LOINTAIN JARDIN

COSTUMES

3 chemises bleues claires

1 pantalon de costume gris

1 veste en cuir beige

1 un manteau noir

1 ceinture

1 cravate ancienne

1 chapeau noir

1 canne noire, pommeau argent
(Tête de cheval)

1 paire de chaussure marron

3 paires de chaussettes grises

1 mouchoir fin, beige / 2 mouchoirs blancs.

MATERIEL LUMIERE

25: pc 1 kw
3: pc 2 kw
11: pc 500 w
14: pars cp62
12: découpes 613sx
4: découpes 614sx
4: flood daylight
6: rampes dichroïques T10
2: F1
1: boule à facettes
1: strob
2: rétroprojecteurs

MATERIEL SON

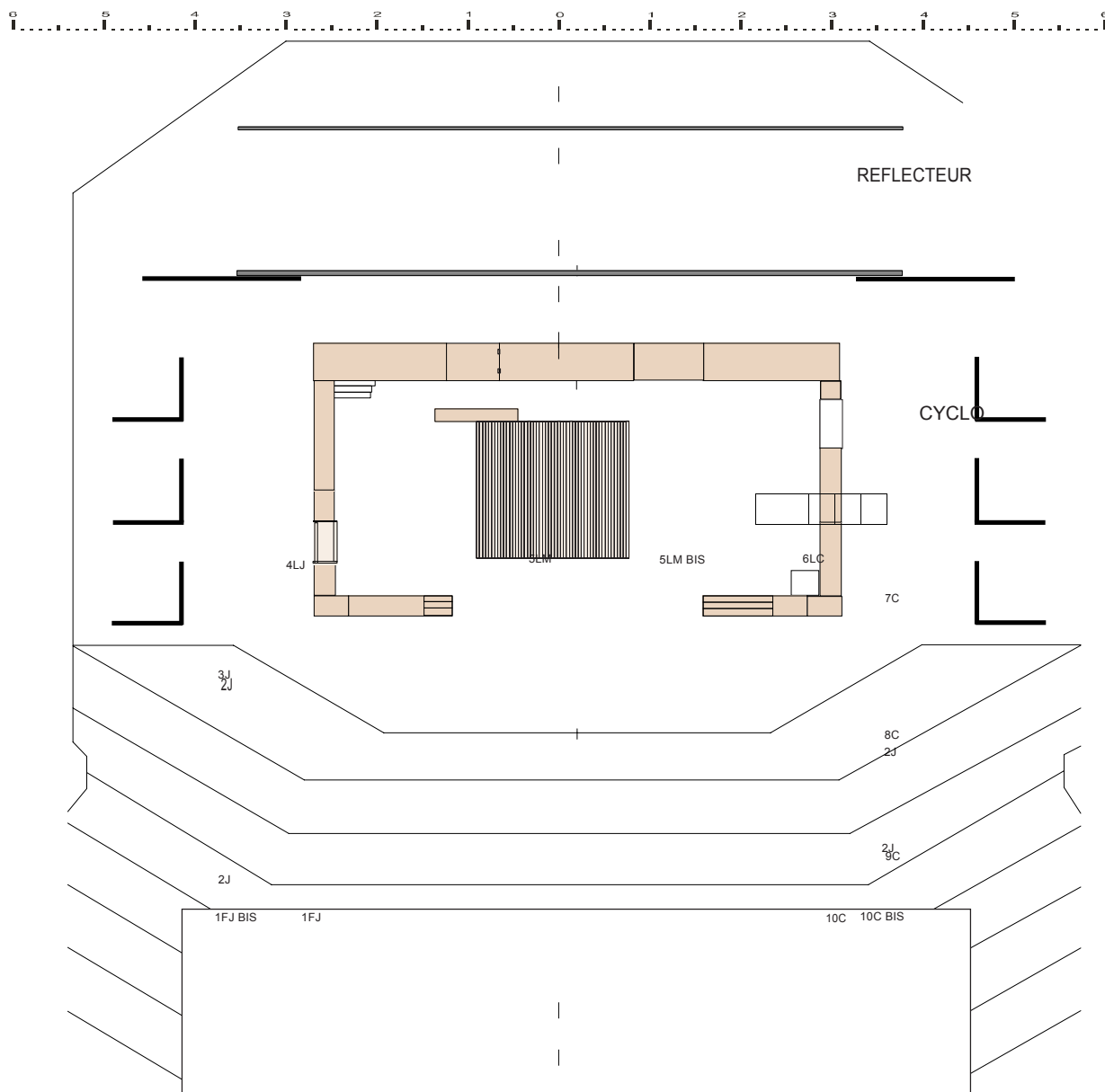
DIFFUSION

Façade type MTD 112, plus sub séparés en mono.
2 enceintes type MTD 108 sur perche devant le cyclo en stéréo
2 petites enceintes type Yamaha S15 / 160 w, dissimulées dans le décor,
à la face cour et lointain jardin (voir sur le plan)

DEPART

Console de type Yamaha 01V96 ou équivalent.
8 sorties physiques.
1 entrée et sortie en ADAT.
1 éq et de réverbération chorus interne.
1 compresseur.
1 carte son de type MOTU 8 pré USB
ou équivalent avec entrée et sortie ADAT
1 ordinateur avec LIVE version 9
1 micro HF de type Sennheiser série EW 300
1 système intercom entre la régie et plateau

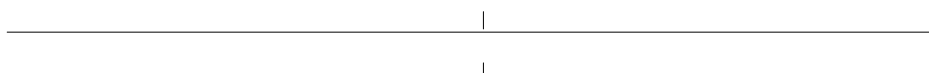
A vertical scale with numbers 1 through 12. Horizontal dashed lines extend from each number across the width of the page.



1

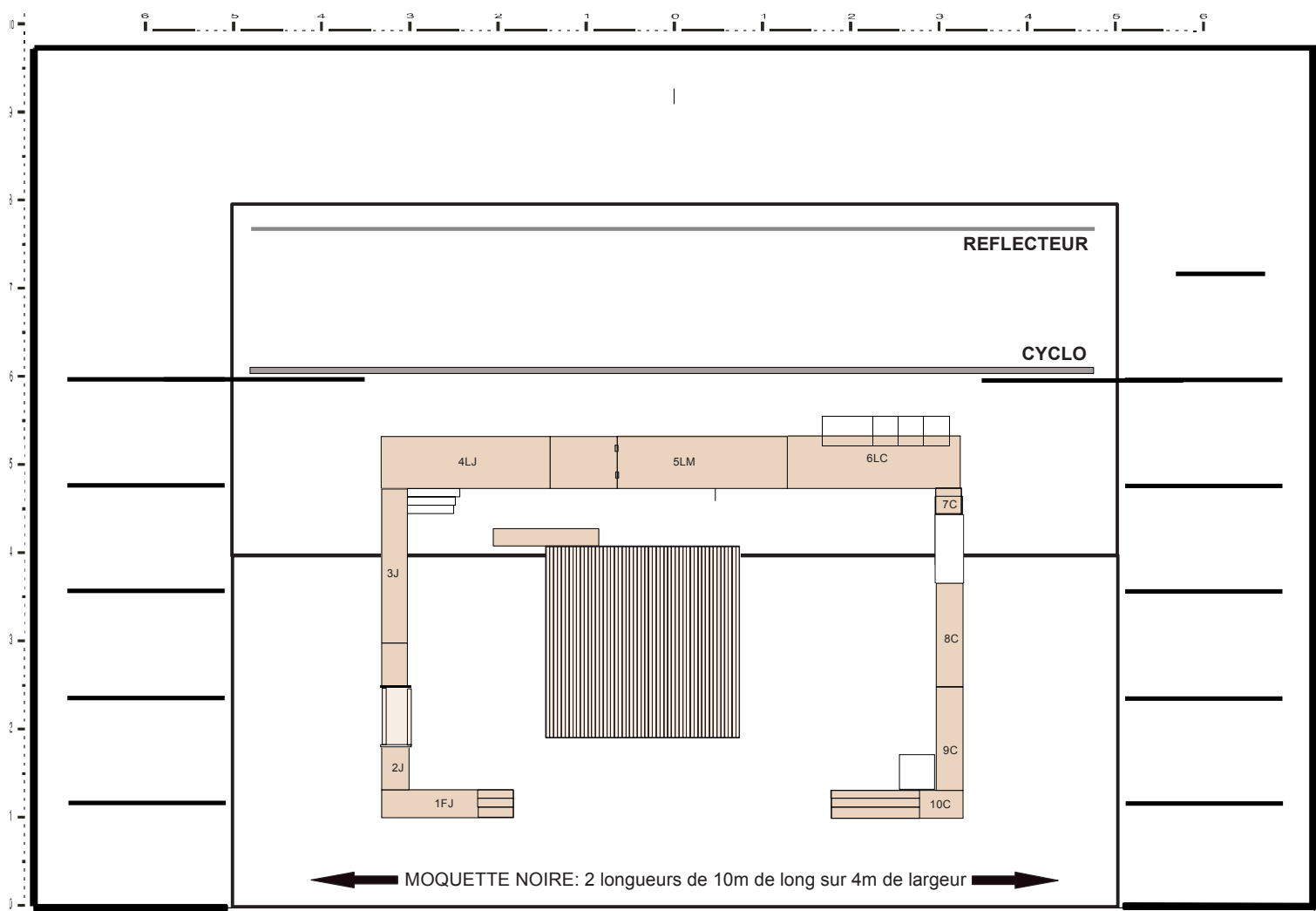
5

•



PLATEAU

PETITE
VERSION



Largeur: 6.60m
Profondeur: 4.40m
(comprenant un escalier de 0.35m, situé derrière le décor lointain cour).

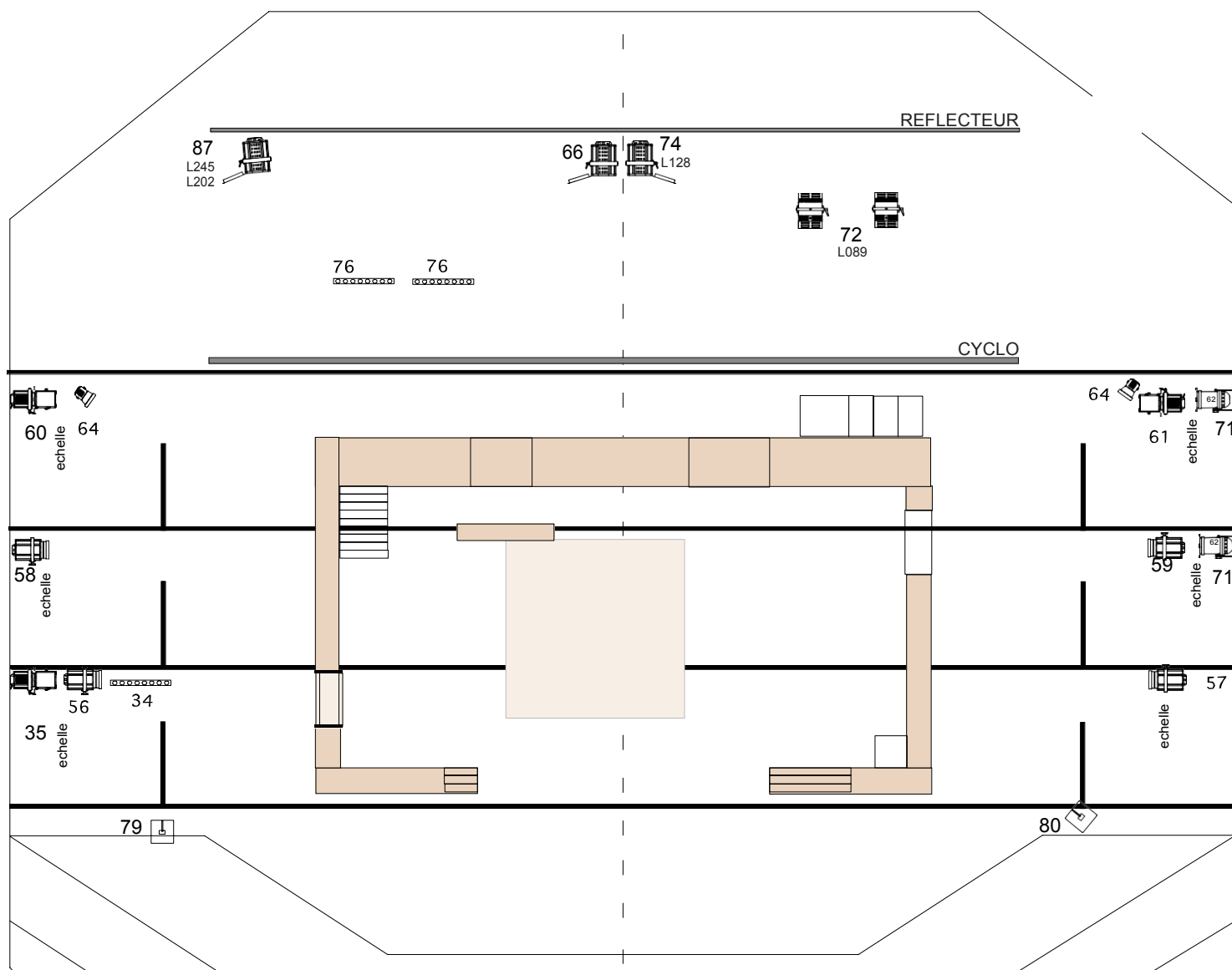
Décor à 1 m du bord du plateau.
Cyclo à 0.80 m du décor (1 m si la profondeur le permet).
Réflecteur à 2 m du cyclo (modulable selon la profondeur).

**Les éléments: FJ BIS, 5LM BIS et 10C BIS
sont supprimés dans la version tournée**

L'ANGOISSE DU ROI SALOMON

PLAN DE FEUX

SOL

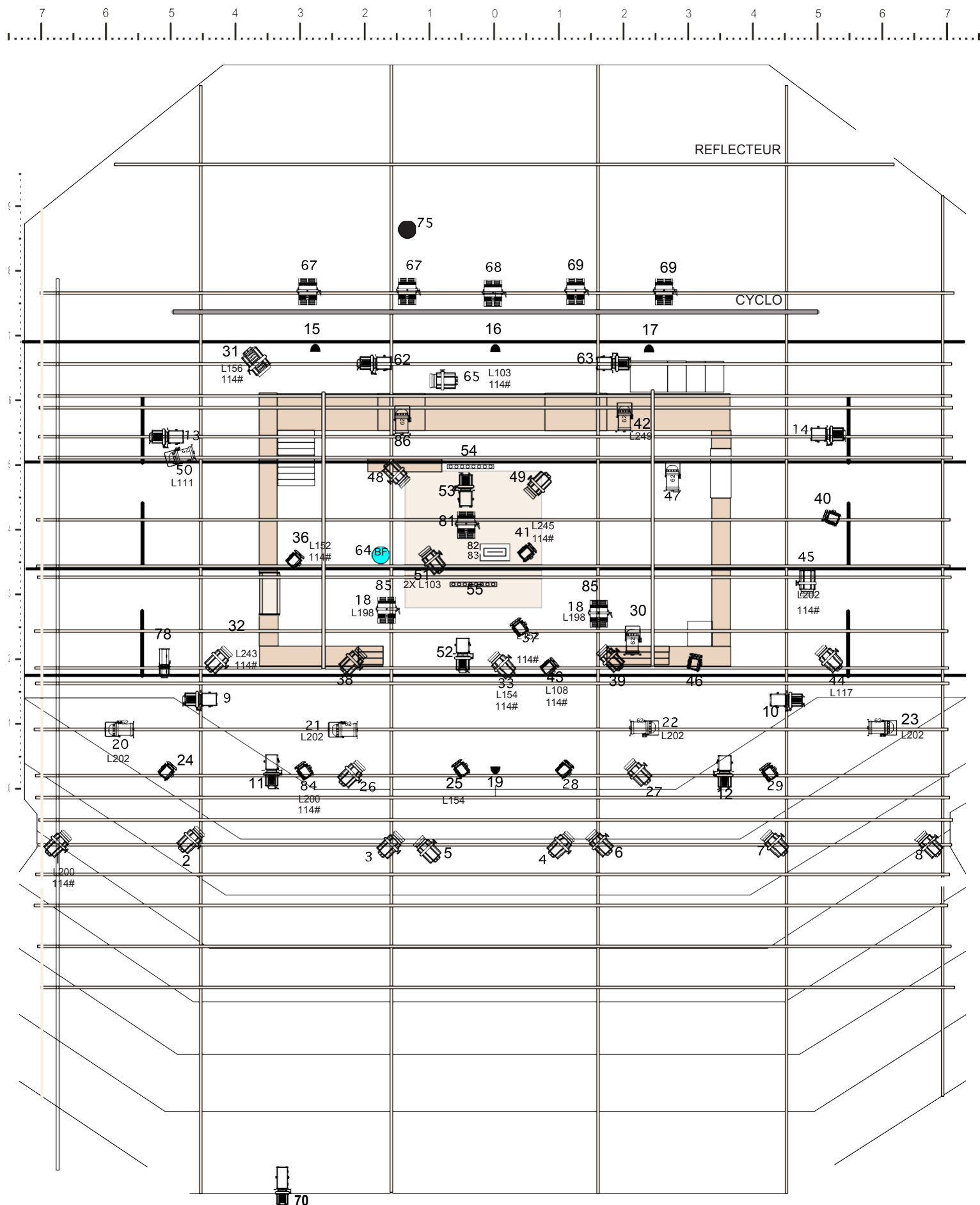


3 PC 2 kw	11 PC 500 w	6 rampes T10	1 lampe 40w E27
25 PC 1 kw	11 pars cp 62	3 flood daylight	1 boule à facettes
12 Déc 613sx	10 cycliodes	2 rétroprojecteurs	
25 déc 614sx	4 pars F1	1 strob	

L'ANGOISSE DU ROI SALOMON

PLAN DE FEUX

GRILL



PLAN D'IMPLANTATION SON





DIRECTION
Jean Robert Charrier

Contact Metteurs en scènes

Bruno Abraham-Kremer
06.27.02.25.66
brunoabrahamkremer@gmail.com

Corine Juresco
<mailto:corinejuresco@gmail.com>

ADMINISTRATION

Fanny Aubin
06.83.52.22.24
fa@theatre-portestmartin.fr

Direction technique

Julien Lambert
06.14.31.79.90
jl@theatre-portestmartin.fr

Regie générale

Rico Maurin
06.58.05.83.84
ricoumaurin@gmail.com