

Fiche technique
« AmbreGris »
Cie Les Antliaclasses
3/12/2018

Régie générale : Sophie Barraud +33 (0)6 03 72 87 41 sophiespoun@yahoo.fr

Décor et plateau :

Dimension scénique: ouverture 10m, profondeur 8m50 à partir des gradins, hauteur 4m80.
Le décor est un Orgue monté sur un plateau de 1m de haut (4m60 d'ouverture, 3m10 de profondeur et 3m80 de hauteur) placé à 3m des gradins (circulation comédiens et explosion de mousse).

Nous avons besoin d'un point d'eau à proximité de la scène pour le montage, remplissage des tubes et du mur de bulles et pour le nettoyage après les représentations, explosion de mousse.

Nous utilisons de la fumée, des effets stroboscopiques et du papier flash.

Le pendrillonnage sera fait en fonction des lieux. Un passage sera fait à jardin pour une manipulation à la face.

Attention ! Le décor ne faisant que 2m d'ouverture (vue en perspective) il est préférable d'avoir un gradin sans allée centrale et le premier rang (3m du plateau) ne peut dépasser 6m d'ouverture.

Lumière :

Nous avons besoin de :

- 6 découpes 614 sx dont 2 pour les coulisse et 2 avec iris (Poursuite et ch.31)
- un éclairage de salle gradué
- 4 directs au plateau dont un pour les PAR à Led
- 2 quartz pour la lumière de service ch.100
- 1 splitter DMX 3 points au plateau
- La perche de face est à 4m80 de hauteur et 2m50 du décor
- lumière de coulisse (ch.99)
- 38 circuits gradués dont 16 sous le plateau

Nous venons avec nos projecteurs (PAR 100w, F1, PC 300w)

Nous venons avec un ordinateur (D::Light) et boîtier DMX.

Son et vidéo:

Nous avons besoin de :

- 1 console son : numérique ou analogique : 9in / 4 out
- 1 plan stéréo au sol avec sub
- 1 enceinte derrière le décor
- 1 ligne pour la cabine Leslie
- 6 Dibox
- 1 système HF complet avec micro casque
- 1 direct pour le son et la vidéo
- 3 postes intercom : régie, plateau et poursuite

Nous venons avec un ordinateur pour le son et un pour la vidéo avec le vidéo-projecteur sur le plateau. Le câblage entre le VP et l'ordi est à fournir, sortie/entrée HDMI.

Planning :

Dès notre arrivée, nous avons besoin de 5 personnes 2 lumières, 2 plateau et un son pour 3 services et d'un régisseur d'accueil pour la durée de l'implantation pour faire la poursuite, la démise et le nettoyage du sol.

Montage :

- 1 service: Déchargement
Montage plateau
Montage lumière et son
- 1 service: Fin montage
Pendrillonage
- 1 service: Réglage lumière et son

Démontage : 4 heures chargement compris

Au-delà de 2 représentations une habilleuse est nécessaire.

Loge :

Des loges prévues pour 5 personnes avec miroirs, douches et serviettes de toilette. Prévoir des encas sucrés et salés, thé, café, lait et eau à volonté...

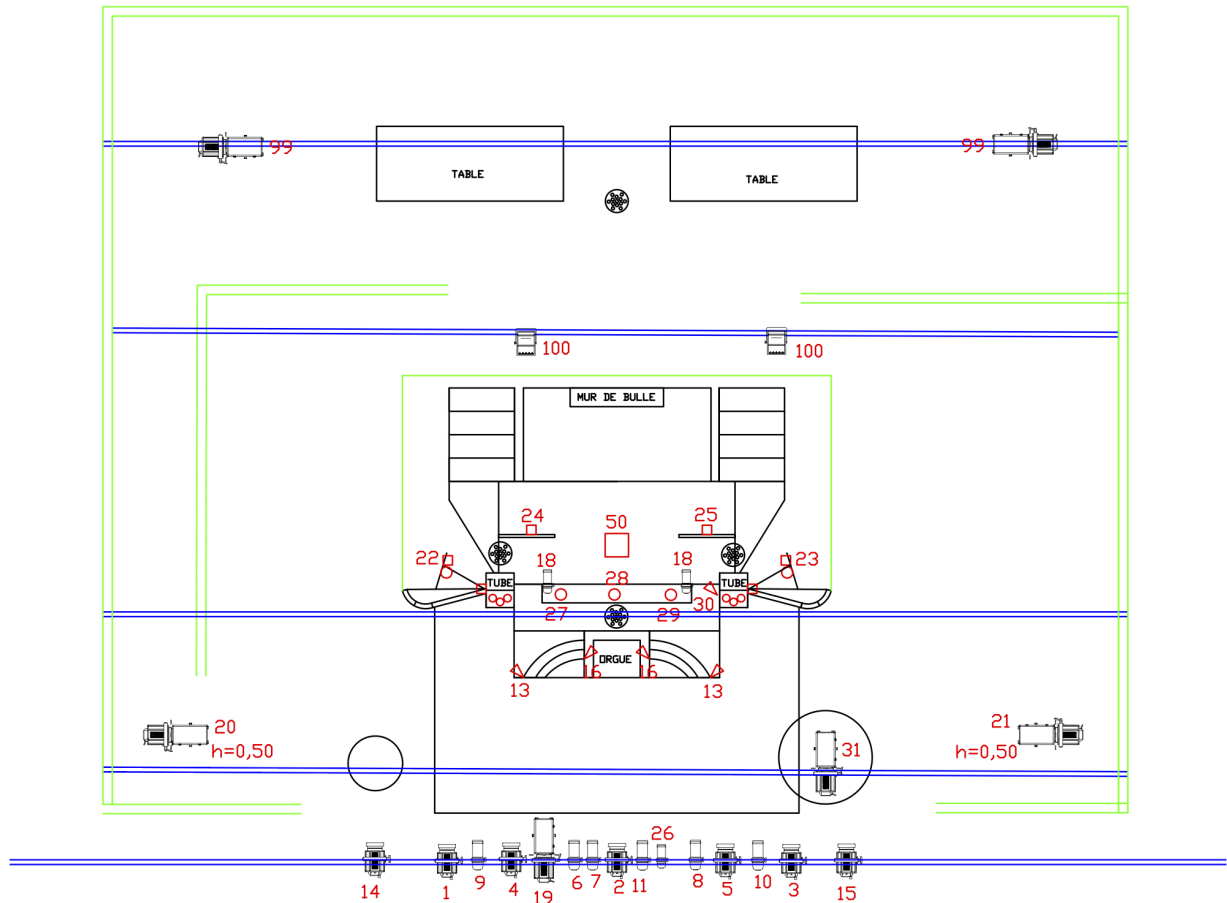
Régime alimentaire :

Une personne est allergique au gluten.
Une autre ne mange pas les produits de la mer.

Pour tous soucis n'hésitez pas à me contacter !

PLAN AMBREGRIS

12/2018



PAR A LED
173 / 183 / 193 / 203

TUBE JARDIN 101 / 111 / 121

TUBE COUR 131 / 141 / 151

MUR DE BULLE 161

ORGUE 164

PUBLIC 60

Contact technique:
Les Antliacastes

Sophie BARRAUD
sophiespoun@yahoo.fr
+33 (0)6 03 72 87 41

1m

Poursuite
sur pied