

Fiche technique
« La Valse Des Hommelettes »
Cie Les Antliaclasses
13/12/2018

Régie générale : Sophie Barraud +33 (0)6 03 72 87 41 sophiespoun@yahoo.fr

Plateau :

Dimension scénique: ouverture 8m (6m mini), profondeur mini 6m50 (7m à partir des gradins), hauteur 4m20.

Le décor est un Chalet coucou monté sur un plateau (2m d'ouverture, 2m30 de profondeur et 1m de hauteur) placé à 2m des gradins (circulation comédiens)

Le pendrillonnage (boîte noir) sera fait en fonction des lieux.

Attention ! Le décor ne faisant que 2m d'ouverture (vue en perspective) il est préférable d'avoir un gradin sans allée centrale et le premier rang (2m du plateau) ne peut dépasser 5m.

Lumière :

Nous avons besoin de :

- une face pour les saluts
- un éclairage de salle gradué
- 2 directs au plateau
- lumière de service
- un système d'accroche pour les projecteurs de face (perche, pont avec pieds : hauteur= 4m20)

Nous venons avec nos projecteurs et nos gradateurs et avons besoin de 1 alimentation 32A (P17 3P+N+T) et d'un câble DMX 5 points régie/plateau (sous le décor à cour).

Nous venons avec un ordinateur (D::Light) et boîtier DMX.

Son :

Nous avons besoin

- 1 console son numérique ou analogique
- 1 plan stéréo (L/R) au sol sous le décor
- 1 enceinte derrière le décor sur notre Fly

Nous venons avec un ordinateur (Seqcon) et un micro. Le câblage est à fournir.

Planning :

Dès notre arrivée, nous avons besoin de 2 personnes polyvalentes (son, lumière et plateau) pour 2 services et d'un régisseur d'accueil pour la durée de l'implantation.

Au-delà de 2 représentations une costumière est nécessaire.

Montage :

- 1 service: Déchargement
Montage plateau
Montage lumière et son
- 1 service: Pendrillonnage
Réglage lumière et son
Mise et jeu

Démontage : 2 heures chargement compris

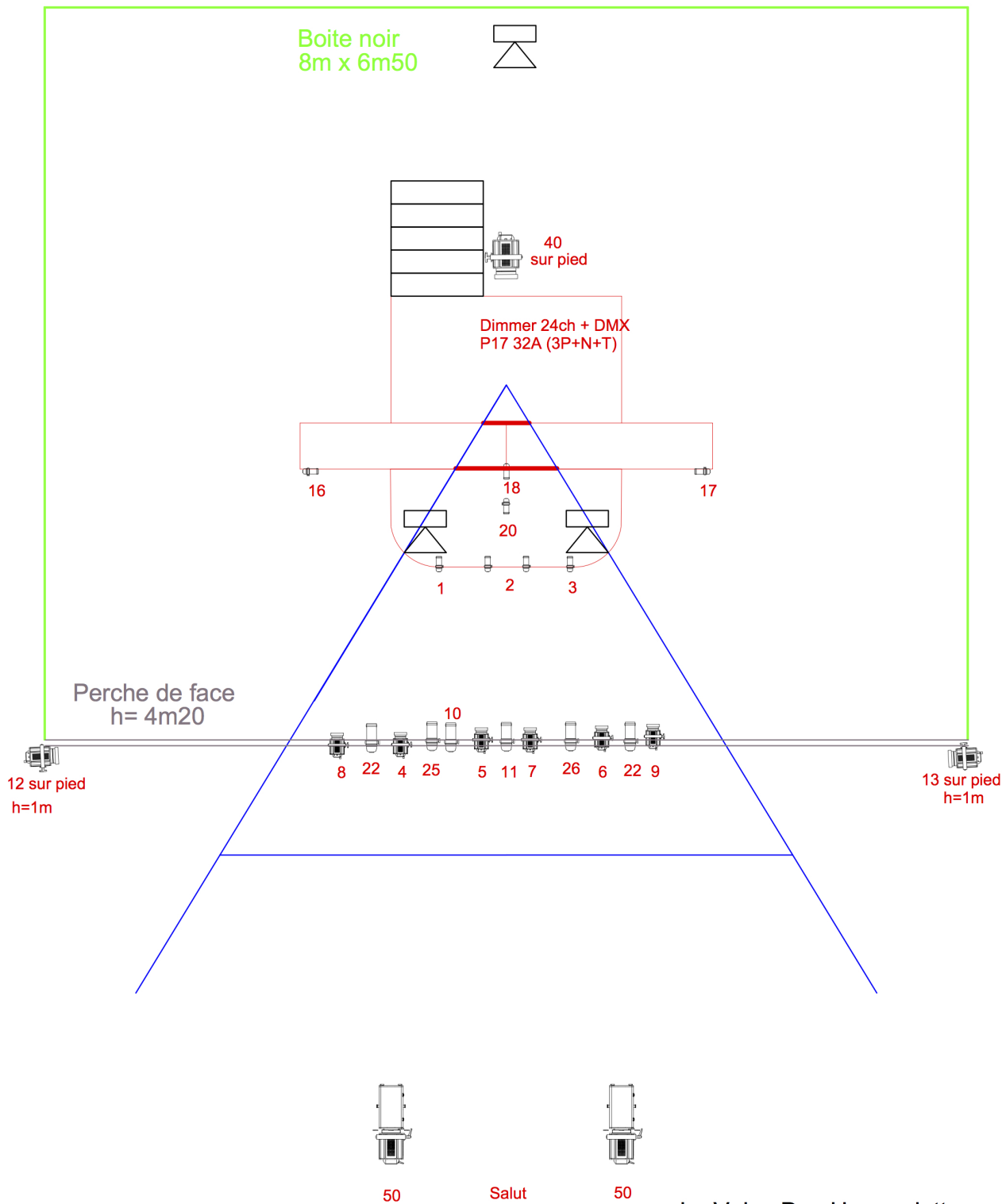
Loge :

Des loges prévues pour 4 personnes avec miroirs, douches et serviettes de toilette.
Prévoir des encas sucrés et salés, thé, café, lait et eau à volonté...

Régime alimentaire :

Un des comédien est allergique au gluten (blé et orge)
et un autre ne mange pas les produits de la mer hormis le sel.

Pour tous soucis n'hésitez pas à me contacter !



La Valse Des Hommelettes
contact technique
Sophie Barraud
+33 (0)6 03 72 87 41
sophiespoun@yahoo.fr