

MAGIC JULIUS SHOW

Production : La Compagnie du Merveilleux

Production déléguée : Le K Samka

FICHE TECHNIQUE

Durée du spectacle : 1h25

La troupe est composée de :

2 comédiens

1 colombe

1 metteur en scène (selon les nécessités de raccord)

1 régisseur son & lumière

Personnel requis :

2 machinistes

2 électriciens

1 pupitreur lumières

1 régisseur son

1 habilleuse (présence aux raccords et représentations pour changement rapide)

Jeu au 4e service

Prévoir l'accès et le stationnement d'un véhicule de 14m3 (décor)

Temps de démontage : env. 3h après la dernière représentation

DÉCOR

Le décor est composé de :

- ◇ 3 à 5 paravents pliables en papier (de 1,60 à 2m de hauteur)
- ◇ une méridienne
- ◇ une dizaines de colombes en papier suspendues à une grille
- ◇ un guéridon
- ◇ un perroquet
- ◇ 2 tables basses pliables en papier
- ◇ 2 chaises
- ◇ un tabouret sur roulettes
- ◇ un micro sur pied
- ◇ une table montée sur roulettes
- ◇ une planche à couteaux (2X1,50m)

RÉGIE

Les régies son et lumière doivent être rassemblées afin d'être manipulables simultanément par le régisseur de la compagnie.



PLATEAU

Cadre minimum : 5m de hauteur, 10m d'ouverture mur à mur

Boite noire à l'italienne, au minimum :

Ouverture : 7m

Hauteur : 5m

Profondeur : 5m

Dégagements à cour : 1,50m et jardin : 1,50m

Au lointain derrière le rideau fond de scène, prévoir un passage balisé de cour à jardin de 1,50m de large.

Rideau lointain cour : Prévoir un autre rideau à relever à l'insu du public pour permettre un passage au sol derrière la méridienne rouge, d'env. 30/40cm de hauteur sur 1,40m de large (cf. croquis).

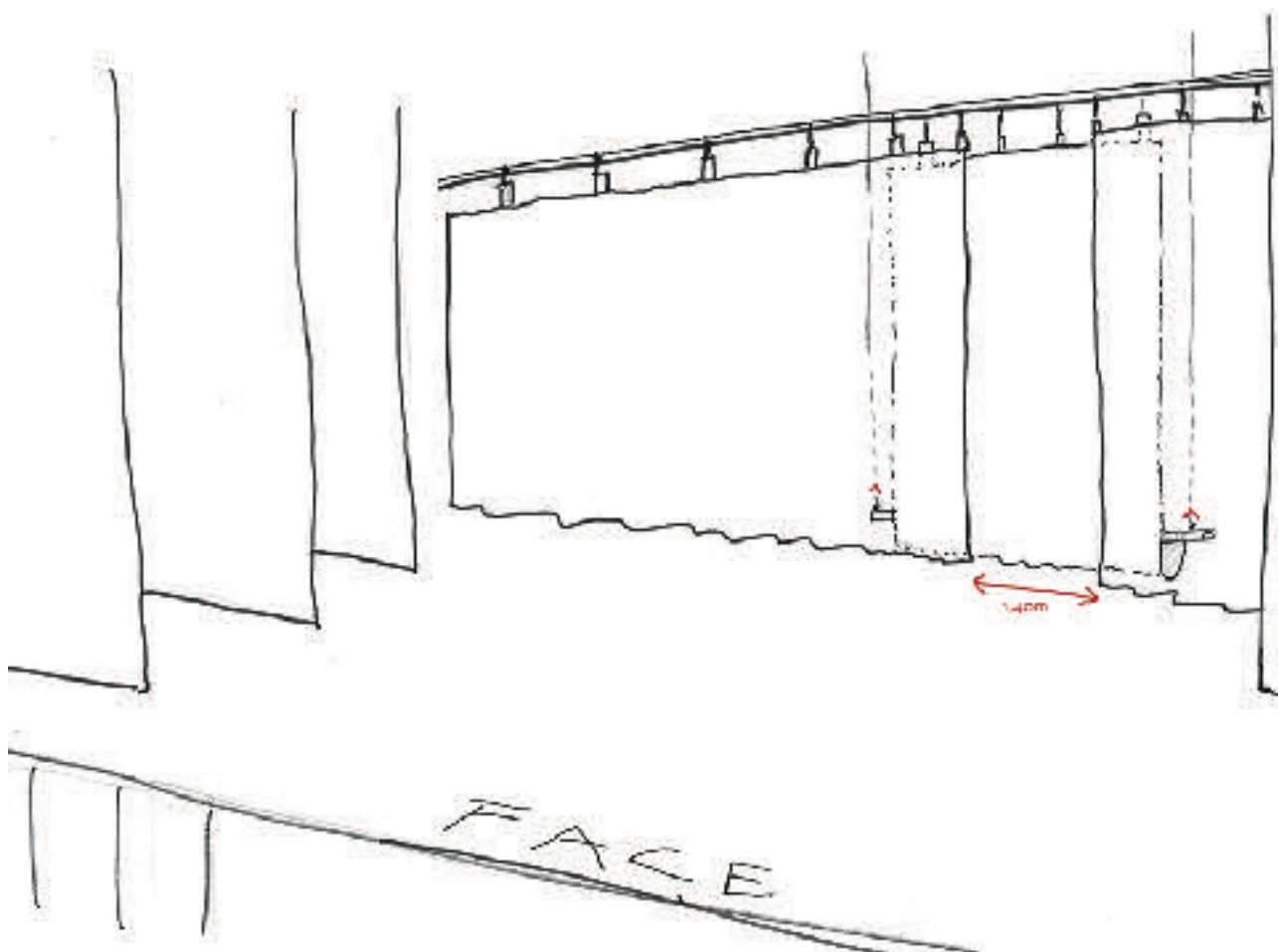
Cette action très rapide requiert la présence d'un machiniste.

Accès avant-scène depuis la salle, à cour et à jardin si possible pour jeu et numéros interactifs.

Équipement à fournir :

- 2 tables étroites et longues en coulisses cour et jardin
- Portants en coulisses pour changements rapides : 1 lointain cour + 1 lointain jardin avec chute de moquette au sol.

Pré-montage effectué en amont par l'équipe d'accueil.



LUMIÈRES

Cette fiche technique est modifiable selon les lieux.

Circuits	25 circuits
Jeu d'orgues	512 circuits à mémoire avec importation clé USB et 20 masters
Listing projecteurs	18 projecteurs PC 1 KW 16 projecteurs PAR 64 (CP 62) 4 projecteurs à découpe 1KW 714 SX JULIAT
Listing gélâtines	LEE 119, 201, 147
dépoli Rosco 132	à la demande
1 nacelle élévatrice "génie"	pour réglages.
1 Poursuite	Il sera demandé au régisseur lumière accueillant la manipulation de la poursuite pendant le spectacle.

Les lumières de coulisses (bleues) doivent être en place dès les raccords techniques pour les accessoires, changements de costumes et déplacements des comédiens : Jardin, cour et passage au lointain de jardin à cour.

Pré-implantation lumière indispensable.

Voir plan de feu ci-joint.

SON

À fournir par le théâtre accueillant :

Diffusion : Stéréo façade adaptée à la salle
+ 2 enceintes de retour plateau

Mixage : 1 console de mixage numérique de type YAMAHA DM 1000 /
DM 2000 / O3D / M7CL

Sources : 1 DI box pour le micro compagnie.

Interphonie : plateau jardin / plateau cour / son - lumière / poursuite

Matériel fourni par la compagnie :

1 micro vintage

Un ordinateur pour la musique.

Prévoir 1 régisseur son pour le service de montage et les réglages.

1 service de montage et deux inter-services de réglages.

Les loges doivent être équipées d'un retour son du plateau si possible.

LOGES / HABILLAGE

1 grande loge pour deux comédiens + 1 colombe.
Avec douche, serviettes de bain, portants et miroirs lumineux.

2 loges rapides au lointain scène.
1 habilleuse pour changements rapides.

Prévoir bouteilles d'eau et de quoi se restaurer légèrement avant le spectacle (fruits, fruits secs, chocolat...)

Lave-linge, sèche-linge et fer à repasser.
1 machine/jour.
1 service de pressing par série de représentations.

CONSOMMABLES

1 journal au format Berlinois (470 X 320mm) ex. Le Monde ou format Belge (520 X 365mm) ex. Le Progrès

1 bière 33cl bouteille en verre couleur ambre, ex San Miguel

1 rouleau de papier essuie tout
1 bouteille de jus de raisin
1 bouteille de Perrier ou eau très pétillante

3 brioches rondes à tête
1 pomme de couleur rouge
Papier à cigarettes format classique (ex. OCB noir)

CONTACTS

Artistique

Julien Maurel

+33 6 16 07 14 41 magicjuliushow@gmail.com

Cécile Gabriel

+33 6 62 56 40 74 cecilegabriel7@gmail.com

Régisseur

Antoine de Giuli

+33 6 61 44 36 94 adgiuli@gmail.com

Directrice de production

Karinne Méraud

+33 6 11 71 57 06 kmeraud@sfr.fr